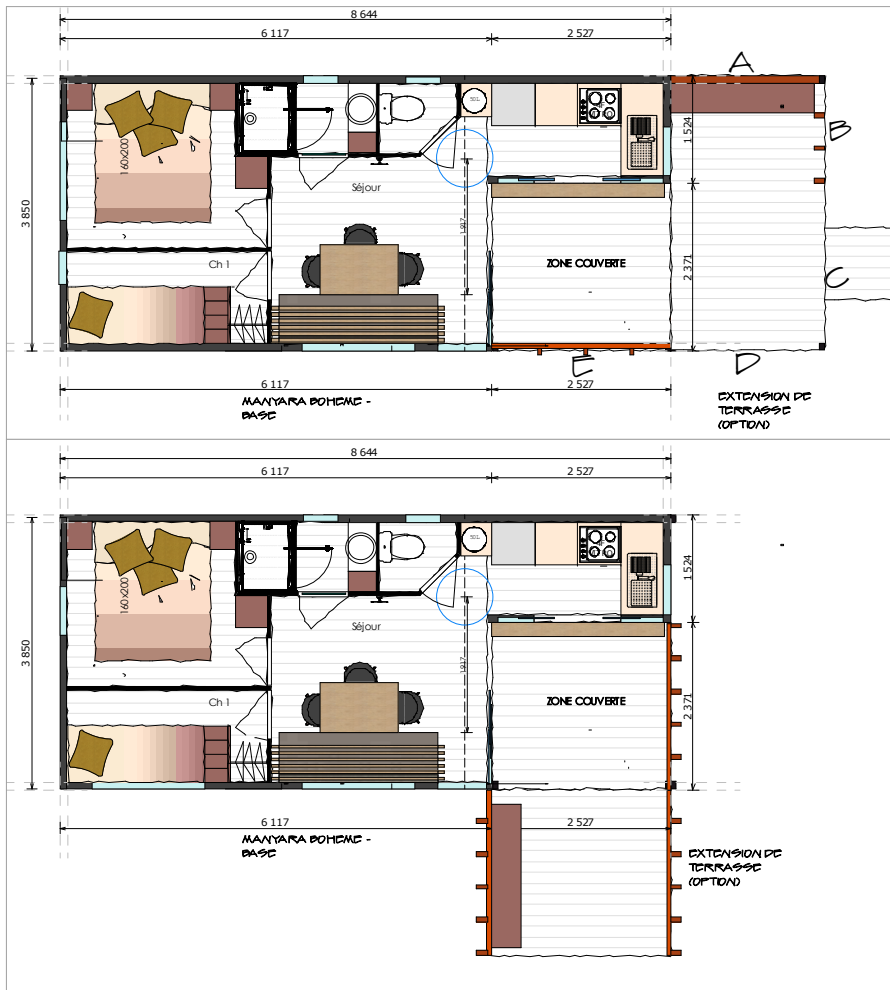




Manyara
Bohème
28 m²- 2 Chambres



SEJOUR

- 3 Prises noires
- 1 Prise TV noire
- 1 Suspension
- 1 Support TV
- 1 Banquette avec coussinage - 3 coussins
- 3 Chaises noires
- 1 Table à manger
- 1 Double-rideau + tringle (BAIE)
- 1 Rideau + tringle (FIXE)
- 1 Rideau (FENETRE PANO)
- 1 Pouf

CUISINE

- * Porte battante avec poignée, crochet et aimants
- 4 Prises noires
- 2 Spots encastrés
- 1 Plaque vitrocéramique 3F
- 1 Hotte aspirante + habillage bois blanc
- * Crédence aludibond
- 1 Réfrigérateur congélateur vintage noir + grille de ventilation
- 1 Évier avec égouttoir + mitigeur
- 1 Plan de travail
- 2 Meuble 1 p
- 1 Range bouteilles
- 1 Meuble 3 T
- 1 Meuble-étagère
- 1 Grille de ventilation
- * Stores venitiens Anthracite

SALLE D'EAU

- 1 Prise noire
- 1 Rampe 2 spots noires
- 1 branchement convecteur ou seche serviette
- 1 Douche 800 x 1000
- 1 Vasque + meuble
- 1 Meuble colonne
- 1 Miroir rond
- 2 Patères noires
- 1 Porte-serviette noire
- 1 Store Anthracite
- 1 Grille de ventilation

WC

- * Porte battante avec poignée, crochet et aimants
- 1 Applique
- 1 WC sur pied
- 1 Dérouleur papier en bois
- 1 Tablette
- 1 Accroche-balai

CHAMBRE 1

- * Porte battante avec poignée, crochet et aimants
- 3 Prises noires
- 1 Prise USB
- 2 Appliques noires
- 2 Spots
- 1 Branchement convecteur
- 1 Lit coffre 1600 x 2000 matelas 35kg/m³ avec rangement intégré sous le lit
- 1 tablette
- 1 penderie
- 1 Meuble colonne
- 1 escalier avec rangement
- 1 Rideau + tringle

CHAMBRE 2

- * Porte battante avec poignée, crochet et aimants
- 2 Prises noires
- 1 Prise USB
- 2 Spots
- 1 Branchement convecteur
- 1 Lit 800 x 1900 matelas 35kg/m³
- 1 Lit 800 x 1900 matelas 35kg/m³ en hauteur avec garde- corps filet
- 1 lit gigogne
- 1 Tête de lit + tablette
- 1 escalier avec rangement
- 1 penderie
- 1 Rideau + tringle (fenêtre)

CARACTERISTIQUES TECHNIQUES
Extérieur

- * Couverture en tôle nervurée anthracite
- * Bardage vertical brut marron + bardage type elegie noir
- * Menuiserie PVC Plaxé RAL 7016 extérieur et blanc intérieur (blocage de porte)
- * Châssis métallique sur roues
- * Terrasse couverte toile grise soltis W96- 2171 + poteau noir

- * Tablette bar bois
- 1 table pliante
- 2 Tabourets hauts métalliques
- 1 claustrat bois avec 2 jardinières

Intérieur

- * Plafond en panneaux mélaminé coloris blanc
- * Plancher CTBH 22mm
- * isolation mince au plancher
- * Isolation mince et parepluie sur les murs
- * Isolation laine de verre 100 mm en plafond
- * Murs chambre, salon en melamine crema
- * Murs SDE, WC et cloisons en bardage marron
- * Mur séjour et cuisine et chambre en lambris blanc
- * Structure faux claire voie dans séjour
- * Rideaux occultants coloris Herbier
- * Revêtement de sol en pvc
- * Meuble bois melaminé coloris pin
- * Portes en panneaux 3 plis lasuré noire avec cadre acier noir et peinture noire
- Rideau devant chauffe-eau + Penderie LT

Particularités

- * Chauffe eau 50L électrique
- * Tableau électrique avec porte
- 1 Nourrice pour réseau EC-EF
- 1 prise extérieure
- 1 Convecteur 1000W
- * Appliques extérieures rondes
- * Ampoules basse consommation
- * Détecteur de fumée
- Plaque d'identification + logo SAMIBOIS

OPTIONS

Extérieur : Bardage aigis / Bardage canexel /Bardage élégie /Lame d'habillage pour cacher le châssis du produit /Gouttière/ extension de terrasse avec toile de toit + banc avec semi-claustra + applique extérieure / système de fermeture bache type verrière pour terrasse 1 / système de fermeture bache type verrière pour terrasse 2 / 1 table bois ecolodge avec 2 tabourets /

Equipements : Chaise pliante / Lampe de chevet / Lit gigogne /Caisson isolant avec laine de verre 100mm /Laine de verre 50mm mur /Laine de verre 120mm plafond /Volet roulant/ Convecteurs 500W dans les chambres /Lave-vaisselle 12 couverts avec Branchement / Sèche-serviette 300W blanc / Coffre-fort / Plaque gaz 4F avec range-bouteille de gaz extérieur / Sèche-cheveux

Divers : Extracteur VMC/Domotique / Traceur hors gel/ Branchement climatisation/Délesteur