

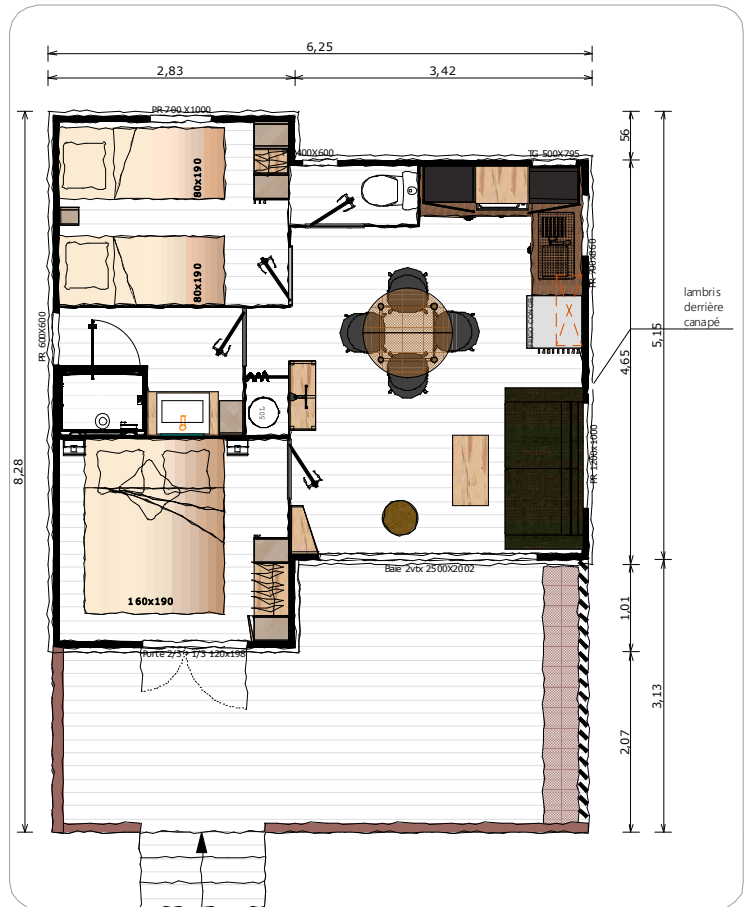


Standard :  
Garde corps filet noir

# Mimosa

32 m<sup>2</sup> - 2 Chambres

SURFACE PC	31,00
SURFACE TOTALE	32,50
SEJOUR	14,25
WC 1	0,90
CHAMBRE PARENTALE	6,15
CHAMBRE 1	5,55
SALLE D'EAU 1	3,15
SURFACE UTILE	30,00
TERRASSE	16,00



**SALON**

- 2 Prises noires
- 1 Prise TV noire
- 2 Spots de plafond
- 1 Table basse
- 1 Canapé fixe 3 places tissu
- 1 Pouf
- 1 Meuble Tv + Support TV
- 1 Meuble vestiaire ( 2 porte-manteaux +miroir )
- 1 Rideau LT + porte balais
- 1 Rideau avec tringle noire (fenêtre)
- 1 Double-rideaux avec tringle noire (baie)
- 1 Mur lambris blanc derrière canapé
- 1 Convecteur 1000 w

**CUISINE**

- 5 Prises noires
- 1 Suspension
- 1 Spot de plafond
- 1 Plaque vitrocéramique 3F
- 1 Groupe aspirant avec meuble
- 1 Réfrigérateur congélateur inox + grille de ventilation
- 1 Panier à épices
- 1 Evier avec égouttoir et mitigeur
- \* Crédence aludibond
- \* Crédence mélaminé
- 4 Chaises noires
- 1 Table à manger extensible
- 1 Plan de travail
- 2 Meubles bas 1P avec poignée noire
- 1 Meuble bas 3T avec poignée noire
- 1 Meuble haut 1P
- 1 Meuble Bas 2 étagères
- 1 Meuble micro-ondes
- 1 Clastra bois
- 1 Store Aluminium

**SALLE D'EAU**

- \* Porte battante à condamnation avec poignée et butée
- 1 Prise noire
- 2 Spots de plafond
- 1 Branchement sèche serviette
- 1 Douche 800 x 1000
- 1 Vasque avec meuble
- 1 Meuble rangement
- 1 Miroir
- 1 Porte-serviette noir
- 2 Patères

**WC**

- \* Porte battante à condamnation avec poignée et butée
- 1 Spot de plafond
- 1 WC sur pied
- 1 Dérouleur papier

**CHAMBRE 1**

- \* Porte battante avec poignée et butée
- 3 Prises noires
- 2 Spots de plafond
- 2 Chevets luminaires avec prise usb intégré
- 1 Branchement convecteur
- 1 Lit 1600 x 1900 matelas 35kgs/m<sup>3</sup>
- 1 Penderie
- 2 Meubles hauts
- 1 Meuble bas
- 2 Meubles banc
- 1 Double-Rideau avec tringle noire (Porte-fenêtre)
- 1 Clastra bois

**CHAMBRE 2**

- \* Porte battante avec poignée et butée
- 2 Prises noires
- 1 Prise USB
- 2 Spots de plafond
- 1 Branchement convecteur
- 2 Lits 800 x 1900 matelas 35kgs/m<sup>3</sup>
- 1 Chevet
- 1 Penderie
- 1 Meuble haut
- 1 Meuble bas
- 1 Rideau avec rail
- 1 Meuble banc
- 1 Clastra bois

**CARACTÉRISTIQUES TECHNIQUES**
**Extérieur**

- \* Couverture bac acier anthracite
- \* Bardage élégie vertical en façade , clin élégie horizontal sur les autres façades
- \* Terrasse en lame bois , couverte en pergola avec toile soltis gris W96-2171
- \* Banc avec coffre de rangement + 1 clastra bois coté droit
- \* Rambardes filet noir - 3 cotés + 1 escalier 3 marches
- \* Bois extérieur naturel traité classe 3
- \* Menuiserie PVC plaxé RAL 7016 extérieur et RAL 9010 intérieur en facade
- \* Menuiserie PVC RAL 9010 sur les 3 autres façades
- \* Porte extérieure avec barillet à clé extérieur - bouton intérieur
- \* Arrêt de porte et blocage de porte
- \* Gouttières PVC blanches
- \* Poteaux obliques RAL 7016

- 2 Appliques extérieures carré noir

**Intérieur**

- \* Plafond en panneaux mélaminé blanc avec trappe d'accès aux combles
- \* Plancher CTBH 22mm
- \* Isolation laine de verre 60mm en mur et 140 mm en plafond
- \* Poutres de plafond teinté marron
- \* Murs panneaux mélaminé Gris coco et Gris Petroleo
- \* Rideaux occultants selon nuancier 2023/2024
- \* Revêtement de sol Authentic Natural Brown
- \* Meubles en panneaux mélaminé coloris Maple Nomada et Gris Petroleo
- \* Portes intérieures alvéolaires rainurées blanches avec poignées métal finition inox brossé

**Particularités**

- \* Chauffe-eau 50L électrique
- \* Détecteur de fumée
- 1 VMC
- \* Tableau électrique avec porte
- \* Nourrice pour réseau d' eau
- \* Ampoules basse consommation
- \* Plaque d' identification - logo SAMIBOIS

**OPTIONS**

**Intérieur :** Sèche-serviette 300 w/ Convecteur avec détecteur automatique de fenêtre ouverte /Lit coffre Mélaminé

**Extérieur :** Tuiles / Bardage canexel ou Aigis / Menuiserie PVC plaxé RAL 7016 extérieur et RAL 9010 intérieur sur les 3 autres façades/Gouttières PVC noires / Pieux vissés /Prise extérieure/ Robinet extérieur / Pilotis avec escalier (portillon à partir de 1m20) /Agrandissement de terrasse / mobilier ( banquette avec coussinage+ table )

**Equipements :** Rideaux au choix selon nuancier 2023/2024 /Canapé convertible 3 places tissu + 2 chaises pliantes / WC suspendu / Lit 1600 x 2000 / Lit superposé / Lit-pont avec gigogne / Lave-vaisselle 12 couverts avec branchement / Sèche- cheveux / Coffre-fort / Chauffe-eau gaz / Plaque-gaz 4F avec crédence INOX / Four avec branchement / Lave-linge avec hublot avec branchement

**Divers :** Délesteur /Branchement climatisation /Domotique / Traceur hors gel

**Version CONFORT :** Toiture isolation 200 mm - Caisson isolant 140 mm- Convecteurs chambres- Volets roulants chambres - Vitrage 4FE-20A

**Version CONFORT PLUS( + version Confort ):** Pare pluie murs et toiture - Boitier électrique étanche- Traceur Hors gel - Sous bassement avec pvc 502 (bache)

Impossible de mettre lave vaisselle - lave linge et four en même temps