

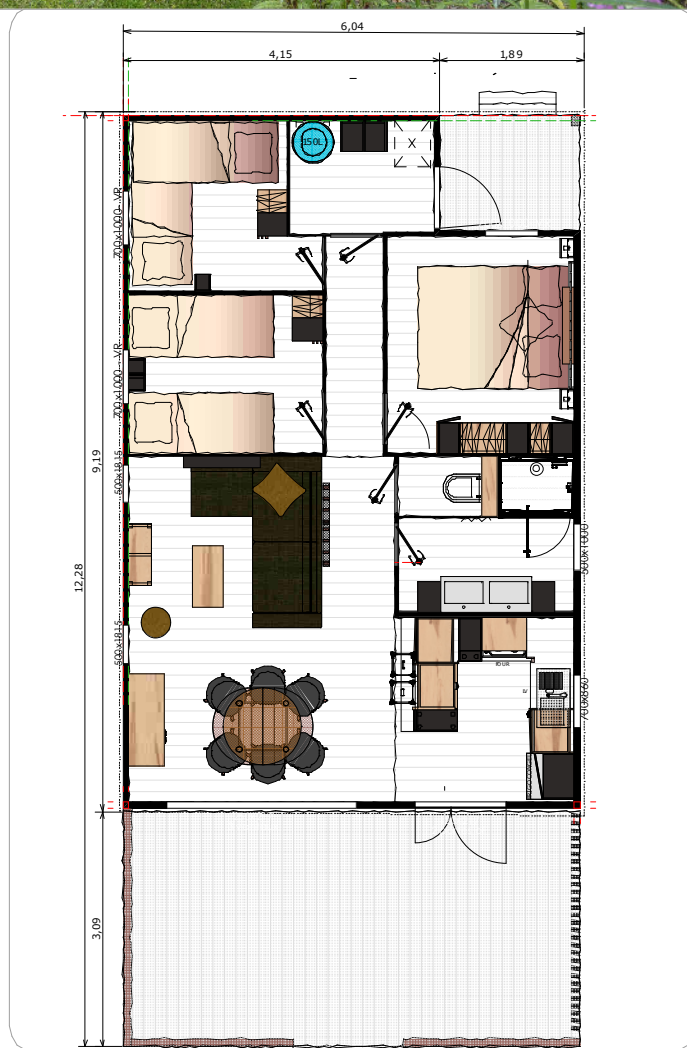


# Sésame

R

50 m<sup>2</sup> - 3 Chambres - 1 SDB

SURFACE PC	49.95
SEJOUR	15.85
CUISINE	5.75
WC 1	1.00
CHAMBRE PARENTALE	7.00
CHAMBRE 1	5.00
CHAMBRE 2	5.30
SALLE D'EAU 1	3.65
ANNEXE /DRESSING	2.90
SURFACE UTILE	48.30
TERRASSE	18.50
PREAU	2.80



2023

Descriptif Sésame 56 m<sup>2</sup> - 3 chambres - 1 sdb - 1wc**SALON/SEJOUR**

- 5 Prises noires
- 2 Prises RJ 45
- 1 Prise TV noire
- 1 Prise USB noire
- 4 Spots de plafond dont 2 degagements
- 1 Canapé d'angle 4 places
- 1 Pouf
- 1 Table basse
- 1 Meuble 3 cases
- 6 Chaises noires
- 1 Table à manger extensible
- 1 Meuble tv
- 1 Meuble buffet
- 1 Suspension
- 1 Rideau avec tringle noire (fenêtre)
- 1 Double - rideau avec tringle noire (baie)
- 1 Mur Lambris Blanc
- 3 Spots de plafond dont 1 dgt
- 1 Meuble vestiaire ( 2 porte-manteaux + miroir )

**CUISINE**

- 4 Prises noires
- 4 Spots de plafond
- 1 Plaque vitrocéramique 3F
- 1 Réfrigérateur congélateur inox + grille de ventilation
- 1 Four Electrique BOSCH
- 1 Lave - vaisselle 12 couverts BOSCH
- 1 Panier à épices
- 1 Evier avec égouttoir et mitigeur
- 1 Plan de travail
- 1 Groupe aspirant avec meuble
- 1 Plan de travail réhaussé type bar
- 3 Meuble bas 1P avec poignée noire
- 1 Meuble bas 3T avec poignée noire
- 2 Meubles haut 1P
- 1 Meuble haut 2 étagères
- 2 Meuble Bas 2 étagères
- 1 Meuble micro-ondes + micro- ondes BOSCH
- 2 Tabourets hauts
- \* Crédence aludibond
- \* Crédence en melaminé
- 1 Double-rideaux avec tringle noire (baie)
- 1 Store venitien

**CUISINE**

- \* Porte battante avec poignée et butée
- 4 Prises noires
- 1 Prise USB
- 2 Spots de plafond
- 1 Chauffage radian 500W
- 1 Meuble tête de lit avec luminaire intégré
- 1 Lit 1600 x 2000 matelas 35kgs/m<sup>3</sup>
- 1 Tête de lit en lambris
- 1 Meuble 3 cases
- 2 Chevets
- 1 Rideau avec tringle noire (fenêtre)
- 1 prise TV

**SALLE D'EAU PARENTALE / DRESSING****Dressing**

- 1 Meuble Penderie
- 1 Meuble Etagère toute hauteur
- 1 Meuble Etagère + 3 tiroirs

**Salle d'eau**

- 1 Prise noire
- 2 Spots de plafond
- 1 Sèche-serviette 300 W
- 1 Douche 800 x 1000
- 1 Vasque avec meuble
- 1 Miroir
- 2 Porte-serviette noir
- 2 Patères
- 2 Meubles rangement

**WC**

- 1 Spot de plafond
- 1 WC Suspendu
- 1 Tablette WC
- 1 Dérouleur papier

**OPTIONS**

**Extérieur** : Bardage Canexel ou Aigis /Pilotis avec escalier (portillon à partir de 1m20) /Pieux vissés

**Equipements** : Rideaux au choix selon nuancier ( Ginko /Gaston / Gloss grey/ Galactée )/Canapé convertible 3 places tissu bleu foncé + 2 chaises pliantes / Lit superposé/ Sèche-cheveux /Coffre-fort/ Chauffe-eau gaz /Plaque gaz 4F / Lave-linge avec hublot avec branchement

**Divers** : Branchement climatisation / Domotique /Traceur hors gel Version CONFORT SEJOUR avec murs de pierre - Boitier électrique étanche- Traceur Hors gel - Sous bassement avec pvc 502 (bache )

**CHAMBRE 2**

- \* Porte battante avec poignée et butée
- 2 Prises noires
- 1 Prise USB noire
- 2 Spots de plafond
- 1 Chauffage radian 500W
- 2 Lits 800 x 1900 matelas 35kgs/m<sup>3</sup>
- 2 Têtes de lit en lambris avec 1 retour
- 2 Chevet
- 1 Penderie
- 1 Meuble haut
- 1 Meuble bas
- 1 Meuble 3 cases
- 1 Rideau avec tringle noire (fenêtre)

**CHAMBRE 3**

- \* Porte battante avec poignée et butée
- 2 Prises noires
- 1 Prise USB noire
- 2 Spots de plafond
- 1 Chauffage radian 500W
- 1 Lit 800 x 1900 matelas 35kgs/m<sup>3</sup>
- 1 lit gigogne 700x1900 matelas 28 kgs/m<sup>2</sup>
- 1 Tête de lit en lambris
- 1 Chevet
- 1 Penderie
- 1 Meuble haut
- 1 Meuble bas
- 1 bureau + 1 tabouret
- 1 Meuble 3 cases
- 1 Rideau avec tringle noire (fenêtre)

**SALLE D'EAU**

- \* Porte battante avec poignée et butée
- 1 Prise noire
- 2 Spots de plafond
- 1 Sèche-serviette 300 W
- 1 Douche 800 x 1000
- 2 Vasques avec meuble
- 2 Miroirs
- 2 Porte-serviette noir
- 2 Patères
- 2 Meubles rangement
- 1 Branchement Machine à laver

**WC**

- \* Porte battante avec poignée et butée
- 1 Spot de plafond
- 1 WC Suspendu
- 1 Tablette WC
- 1 Dérouleur papier

**CARACTÉRISTIQUES TECHNIQUES****Extérieur**

- \* Couverture bac acier anthracite
- \* Bardage vertical brut joints debout en façade, clin élégie horizontal sur les autres façades
- \* Terrasse en lame bois , couverte avec un porche couverture bac acier anthracite
- \* Bois extérieur naturel traité classe 3
- \* Rambarde filet noir et 2 garde-corps type persienne
- \* Menuiserie PVC plaxé RAL 7016 extérieur et RAL 9010 intérieur + Volet roulant dans les chambres
- \* Gouttières PVC noires

- 2 Appliques extérieures carré noir

**Intérieur**

- \* Plafond en panneaux mélaminé blanc avec trappe d'accès aux combles
- 2 Appliques extérieures carré noir
- \* Isolation laine de verre 60mm en mur et 140mm en plancher et plafond
- \* Poutres de plafond teinté marron
- \* Murs panneaux mélaminé
- \* Rideaux occultants selon nuancier 2023/2024
- \* Revêtement de sol
- \* Meubles en panneaux mélaminé
- \* Portes intérieures alvéolaires rainurées blanches avec poignées métal finition inox brossé

**Particularités**

- \* Chauffe-eau 150L électrique
- \* Tableau électrique avec porte
- \* Détecteur de fumée
- \* Nourrice pour réseau d'eau
- \* Ampoules basse consommation
- \* Plaque d' identification - logo SAMIBOIS
- \* Délesteur
- \* VMC
- 1 Robinet extérieur
- 1 Prise extérieure