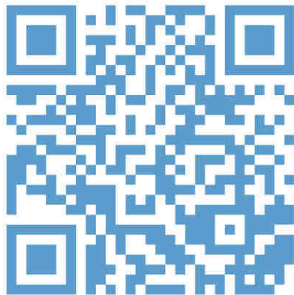
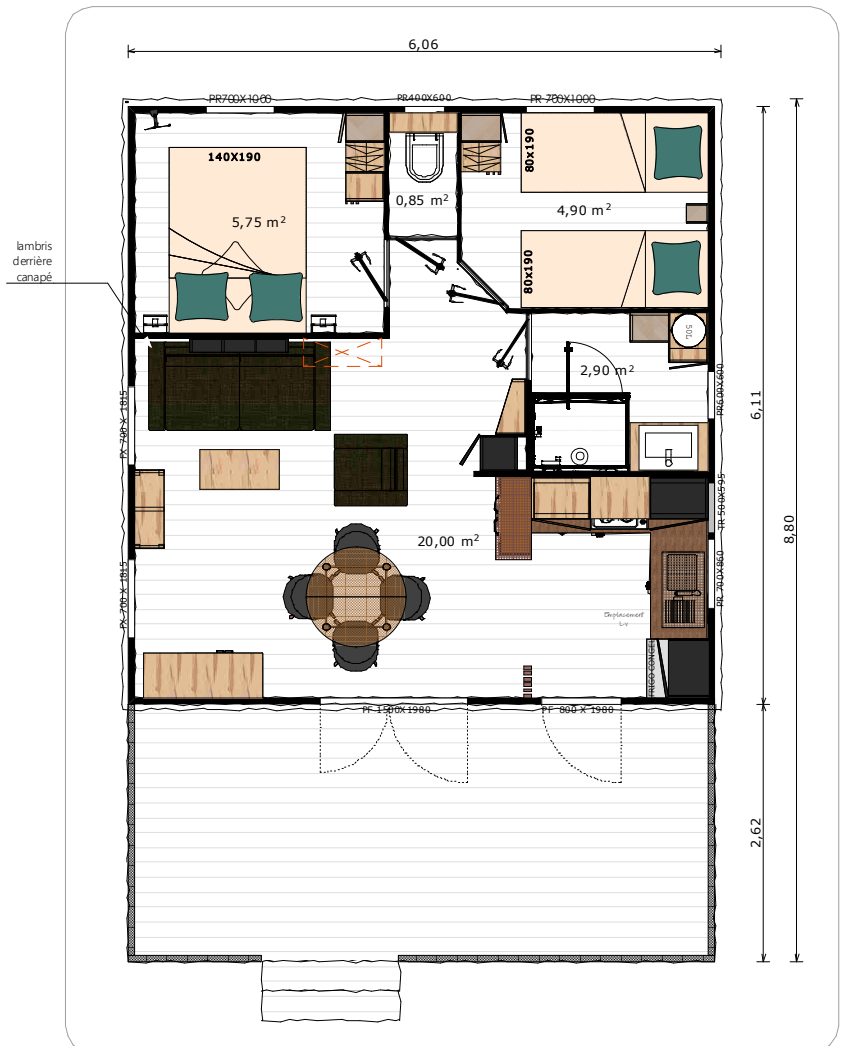




Sésame

35 m² - 2 Chambres

SURFACE PC	34,95
SURFACE TOTALE	36,60
SEJOUR	20,00
WC 1	0,85
CHAMBRE PARENTALE	5,75
CHAMBRE 1	4,90
SALLE D'EAU 1	2,90
SURFACE UTILE	34,40
TERRASSE	15,70



SALON

- 3 Prises noires
- 1 Prise TV noire
- 1 Suspension
- 2 Spots de plafond
- 1 Meuble TV + Support TV
- 1 Canapé fixe 3 places tissu
- 1 Table basse
- 1 Pouf
- 1 Meuble 3 cases
- 1 Table à manger
- 4 Chaises noires + 2 pliantes
- 1 Meuble vestiaire (2 porte-manteaux + miroir)
- 1 Double-Rideau avec tringle noire (porte)
- 1 Rideau avec tringle noire (fenêtre)
- 1 Mur lambris blanc derrière canapé
- 1 Convecteur 1000 w

CUISINE

- 4 Prises noires
- 1 Spot de plafond
- 1 Plaque vitrocéramique 3F
- 1 Groupe aspirant avec meuble
- 1 Réfrigérateur congélateur inox + grille de ventilation
- 1 Panier à épices
- 1 Evier avec égouttoir et mitigeur
- 1 Plan de travail
- * Crédence aludibond
- * Crédence melaminé
- 2 Meubles bas 1P avec poignée noire
- 1 Meuble bas 3T avec poignée noire
- 1 Meuble haut 1P
- 1 Meuble micro-ondes
- 1 Claustra bois
- 1 Store aluminium

SALLE D'EAU

- * Porte battante à condamnation avec poignée et butée
- 1 Prise noire
- 2 Spots de plafond
- 1 Branchement sèche serviette
- 1 Douche 800 x 1000
- 1 Vasque avec meuble
- 1 Meuble rangement
- 1 Miroir
- 1 Porte-serviette noir
- 2 Patères

WC

- Porte battante à condamnation avec poignée et butée
- 1 Spot de plafond
- 1 WC sur pied
- 1 Dérouleur papier en aluminium brossé

OPTIONS

Intérieur : Sèche-serviette 300 w/ Convecteur avec détecteur automatique de fenêtre ouverte / Lit coffre Mélaminé
Extérieur : Tuiles /Débord de toit de 30 cm /Bardage Canexel ou Aigis / Menuiserie PVC plaxé RAL 7016 extérieur et RAL 9010 intérieur/Gouttières PVC noires/ Prise extérieure /Robinet extérieur /Pilotis avec escalier (portillon à partir de 1m20) /Pieux vissés
Equipements : Rideaux au choix selon nuancier 2023/2024 /Canapé convertible 3 places tissu + 2 chaises pliantes / WC suspendu /Lit 1600 x 1900/ Lave-vaisselle 12 couverts avec branchement / Sèche-cheveux /Coffre-fort/ Chauffe-eau gaz /Plaque-gaz 4F avec crédence INOX avec credence inox/ Four avec branchement
Divers : Délesteur / Branchement climatisation / Domotique /Traceur hors gel
Version CONFORT : Toiture isolation 200 mm - Caisson isolant 140 mm- Convecteurs chambres- Volets roulants chambres- Vitrage 4FE-20A
Version CONFORT PLUS (+ version Confort): Pare pluie murs et toiture - Boitier électrique étanche- Traceur Hors gel - Sous bassement avec pvc 502 (bache)

CHAMBRE 1

- * Porte battante avec poignée et butée
- 3 Prises noires
- 2 Spots de plafond
- 1 Branchement convecteur
- 2 Chevets lumineux avec prise usb intégré
- 1 Lit 1400 x 1900 matelas 35kgs/m³
- 1 Penderie
- 2 Meubles hauts
- 1 Meuble bas
- 1 Meuble Banc
- 1 Rideau avec rail
- 1 Claustra bois

CHAMBRE 2

- * Porte battante avec poignée et butée
- 2 Prises noires
- 1 Prise USB
- 1 Spot de plafond
- 1 Branchement convecteur
- 2 Lits 800 x 1900 matelas 35kgs/m³
- 1 Chevet
- 1 Penderie
- 1 Meuble haut
- 1 Meuble bas
- 1 Rideau avec rail
- 1 Claustra bois

CHAMBRE 3

- * Porte battante avec poignée et butée
- 2 Prises noires
- 1 Prise USB
- 1 Spot de plafond
- 1 Branchement convecteur
- 2 Lits 800 x 1900 matelas 35kgs/m³
- 1 Chevet
- 2 Meubles hauts
- 1 Penderie
- 1 Rideau avec rail
- 1 Claustra bois

CARACTÉRISTIQUES TECHNIQUES

Extérieur

- * Couverture bac acier anthracite
- * Bardage vertical brut joints debout en façade , clin élégie horizontal sur les autres façades
- * Porche avec sous face clin élégie , terrasse en lame
- * Bois extérieur naturel traité classe 3
- * Rambardes filet noir et 2 claustras horizontaux- 3 cotés + 1 escalier 3 marches
- * Menuiserie PVC RAL 9010 extérieur et intérieur
- * Porte extérieure avec barillet à clé extérieur - bouton intérieur
- * Arrêt de porte et blocage de porte
- * Gouttières PVC blanches
- 2 Appliques extérieures carré noir

Intérieur

- * Plafond en panneaux mélaminé blanc avec trappe d'accès aux combles
- * Plancher CTBH 22mm
- * Isolation laine de verre 60mm en mur et 140 mm en plafond
- * Poutres de plafond teinté marron
- * Murs panneaux mélaminé Gris coco et Gris Petroleo
- * Rideaux occultants coloris au choix
- * Revêtement de sol Authentic Natural Brown
- * Meubles en panneaux mélaminé coloris Maple Nomada et Gris Petroleo
- * Portes intérieures alvéolaires rainurées blanches avec poignées métal finition inox brossé

Particularités

- * Chauffe-eau 50L électrique
- * Détecteur de fumée
- * Tableau électrique avec porte
- 1 VMC
- * Nourrice pour réseau d' eau
- * Ampoules basse consommation
- * Plaque d' identification - logo SAMIBOIS