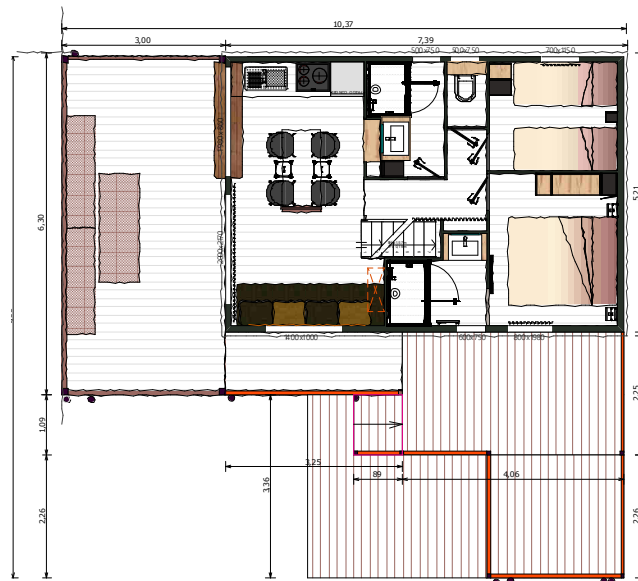
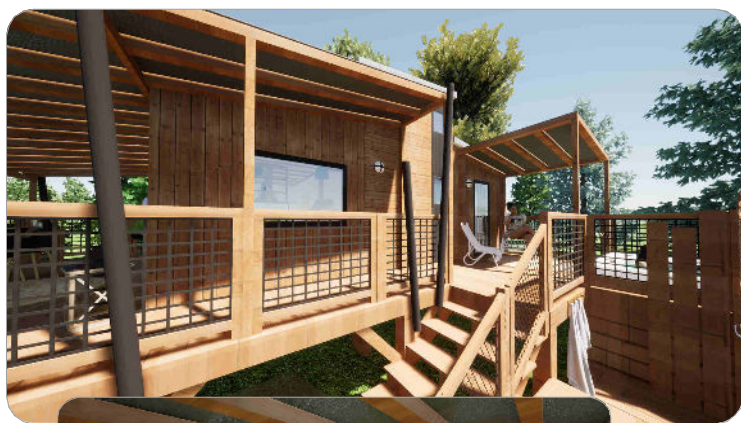
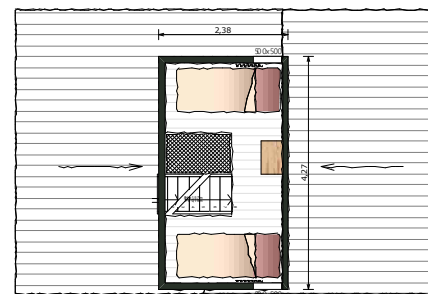




Jacaranda

35 m² - 2 Chambres + Espace couchage

SURFACE PC	34.90
SEJOUR/CUISINE	12.55
DÉGAGEMENT	3.55
CHAMBRE PARENTS	6.60
SALLE D'EAU	2.60
CHAMBRE 2	4.70
SALLE D'EAU	2.70
WC	0.85
ESPACE COUCHAGE	6.85
SURFACE UTILE	40.40
TERRASSE	18.70
TERRASSE 2	12.85
TERRASSE 3	5.65



SALON

- 3 Prises noires
- 1 Prise TV noire
- 2 suspensions grises
- 1 Banquette sur mesure avec rangements intégrés
- 1 claustra +Support TV
- 1 Double-rideaux avec tringle noire (baie)
- 1 Double-rideaux avec tringle noire (grande fenêtre)
- 1 Mur lambris blanc derrière canapé
- 1 Convecteur 1000 w

CUISINE

- 4 Prises noires
- 1 Suspension
- 2 Spots de plafond
- 1 Plaque vitrocéramique 3F
- 1 Groupe aspirant avec meuble
- 1 Réfrigérateur congélateur inox + grille de ventilation
- 1 Panier à épices
- 1 Evier avec égouttoir et mitigeur
- 1 Plan de travail
- 2 Crédences aludibond
- * Crédence melaminé
- 2 Meubles bas 1P avec poignée noire
- 1 Meuble bas 3T avec poignée noire
- 1 Meuble haut 2 étagères
- 1 Meuble Bas 2 étagères
- 1 Meuble micro-ondes
- 4 Chaises noires + 2 tabourets
- 1 Plan de travail table avec 2 pieds
- 1 Meuble avec étagères
- 1 tablette bar
- 1 Store vénitien

SALLE D'EAU FAMILIALE

- * Porte battante avec poignée et butée
- 1 Prise noire
- 2 Spots de plafond
- 1 branchement sèche-serviette
- 1 Douche 800 x 1000
- 1 Vasque avec meuble
- 1 Meuble rangement
- 1 Miroir
- 1 Porte-serviette noir
- 2 Patères

WC

- * Porte battante à condamnation avec poignée et butée
- 1 Spot de plafond
- 1 WC Suspendu
- 1 Tablette WC
- 1 Dérouleur papier

CHAMBRE 1

- * Porte battante avec poignée et butée
- 3 Prises noires
- 2 Spots de plafond
- 1 Branchement convecteur
- 1 Lit 1600 x 2000 matelas 35kgs/m³
- 2 Chevets luminaires avec prise usb intégré
- 1 Penderie
- 2 Meubles hauts
- 1 Meuble bas
- 2 Meubles banc
- 1 Rideau avec rail

OPTIONS

Intérieur : Sèche-serviette 300 w/ Convecteur avec détecteur automatique de fenêtre ouverte / Lit coffre Mélaminé

Extérieur : Coursive d'accès bois /Module solarium chambre parentale - fenêtre devient porte vitrée /Meuble Plancha /Pilotis avec escalier (portillon à partir de 1m20)/Pieux vissés / Robinet extérieur / Banc + table extérieure / Tabourets extérieurs pour bar/ claustra destructuré / 1 prise extérieure

Equipements : Rideaux au choix selon nuancier 2023/2024 / Lave-vaisselle 12 couverts avec branchement / Four avec branchement /Lave-linge hublot avec branchement/Sèche-cheveux / Coffre-fort/Chauffe-eau gaz/ Plaque-gaz 4F avec crédence INOX

Divers : Délesteur /Domotique /Traceur hors gel / Branchement climatisation

Version CONFORT : Toiture isolation 200 mm - Caisson isolant 140 mm- Convecteurs chambres- Volets roulants chambres - Vitrage 4FE-20A

Version CONFORT PLUS (+ version Confort) : Pare pluie murs et toiture - Boitier électrique étanche- Traceur Hors gel - Sous bassement avec pvc 502 (bache)

SALLE D'EAU PARENTALE

- * Porte coulissante en applique
- 1 Prise noire
- 2 Spots de plafond
- 1 Sèche serviette 300W
- 1 Douche 800 x 1200
- 1 Vasque avec meuble
- 1 Miroir
- 1 Porte-serviette noir
- 2 Patères

CHAMBRE 2

- * Porte battante avec poignée et butée
- 2 Prises noires
- 1 Prise USB noire
- 2 Spot de plafond
- 1 Branchement convecteur
- 2 Lits 800 x 1900 matelas 35kgs/m³
- 1 Chevet
- 1 Penderie
- 1 Meuble haut
- 1 Meuble bas
- 1 Rideau avec rail

MEZZANINE

- * Accès par escalier
- 2 Prises noires
- 2 Prises USB noire
- 1 Spot de plafond
- 1 Branchement convecteur
- 2 Lits 800 x 1900 matelas 35kgs/m³
- 2 Chevets + 2 appliques noires
- 1 Meuble bas
- 1 Rideau avec rail
- 1 Filet de détente

DEGAGEMENT

- 1 Escalier avec garde corps filet
- 1 Local technique
- 1 Rideau de séparation

CARACTÉRISTIQUES TECHNIQUES
Extérieur

- * Couverture ondule Gris Ral 9006
- * Bardage vertical brut en façade, clin bois peints pose horizontale - gris anthracite
- * Terrasse en lame bois , couverte en pergola avec toile soltis gris W96-2171
- * Bois extérieur naturel traité classe 3
- * Rambardes filet noir 3 cotés + 1 escalier extérieur 3 marches +poteaux ronds peints gris anthracite
- * Menuiserie PVC plaxé RAL 7016 extérieur et RAL 9010 intérieur
- * Gouttières PVC noires
- 3 Appliques extérieures

Intérieur

- * Plafond en panneaux mélaminé blanc avec trappe d'accès aux combles
- * Plancher CTBH 22mm
- * Isolation laine de verre 60mm en mur et 140 mm en plafond
- * Poutres de plafond teinté marron
- * Murs panneaux mélaminé Gris coco et Gris Pétroleo
- * Rideaux occultants selon nuancier 2023/2024
- * Revêtement de sol Authentic Natural Brown
- * Meubles en panneaux mélaminé coloris Maple Nomada et Gris Pétroleo
- * Portes intérieures alvéolaires rainurées blanches avec poignées métal finition inox brossé

Particularités

- * Chauffe-eau 80L électrique
- * Tableau électrique avec porte
- * Détecteur de fumée
- 1 VMC
- * Nourrice pour réseau d'eau
- * Ampoules basse consommation
- * Plaque d'identification - logo SAMIBOIS